



UNIVERSITY OF
TORONTO
MISSISSAUGA

UTM RESIDENCE
EXCELLENCE LIVES HERE



2026 - 2027
UTM निवास आवेदन गाइड

भूमि की अभिस्वीकृति

शिक्षा के लिए घर छोड़ना किसी भी छात्र के लिए एक बड़ा परिवर्तनकारी अनुभव होता है। कनाडा में हम जानते हैं कि यह अनुभव आंशिक रूप से आवासीय स्कूल प्रणाली के इतिहास और विरासत को समेटे हुए है, जिसका सामना यहाँ के मूल निवासियों, कनाडा में आकर बसे हुए लोगों और नए आने वाले लोगों को साथ मिलकर करना होता है क्योंकि हम सभी यहाँ साथ रहते हैं। विविधता और समावेशन के प्रति प्रतिबद्ध होकर, हम इस विचार के प्रति भी प्रतिबद्ध रहना चाहते हैं कि यूटीएम (UTM) रेज़िडेंस एक ऐसा समुदाय होगा जहाँ छात्र अपने साथियों की विभिन्न पृष्ठभूमियों को पहचानेंगे और उनका समर्थन करेंगे, साथ ही, वे एक-दूसरे के सपनों और उन अलग-अलग राहों का भी समर्थन करेंगे, जिन पर उनकी पढ़ाई और जीवन उन्हें आगे ले जाएगा।

हम इस ज़मीन को मान्यता देना चाहते हैं जिस पर टोरंटो विश्वविद्यालय अपना काम कर रहा है। हज़ारों सालों से यह हूरॉन-वेंडैट, सेनेका और मिसिसॉगा ऑफ़ द क्रेडिट लोगों की पारंपरिक ज़मीन रही है। आज भी यह जगह टर्टल आइलैंड के अलग-अलग हिस्सों से आए कई आदिवासी समुदायों का घर है। हमें इस भूमि पर काम करने और सीखने का अवसर मिला है, इसके लिए हम दिल से आभारी हैं।

हमारा मिशन

यूनियर्सिटी ऑफ़ टोरंटो मिसिसॉगा डिपार्टमेंट ऑफ़ स्टूडेंट हाउसिंग एंड रेसिडेंस लाइफ़ एक सुरक्षित, समावेशी समुदाय बनाने की कोशिश करता है जो अकादमिक उत्कृष्टता और व्यक्तिगत विकास की नींव के रूप में काम करता है। सार्थक कार्यक्रमों, व्यापक सेवाओं और गुणवत्तापूर्ण सुविधाओं के माध्यम से, हमारी समर्पित टीम एक ऐसा घर-जैसा वातावरण बनाने के लिए प्रतिबद्ध है जहाँ प्रत्येक छात्र स्वयं को सम्मानित महसूस करे और आगे बढ़ने के लिए सशक्त हो।



विषय सूची

- 4 ऑन/ऑफ-कैंपस तुलनात्मक चार्ट
- 5 कमरों का तुलनात्मक चार्ट
- 7 निवास के लिए आवेदन करना
- 8 तारीखें और समय सीमा
- 9 हाउसिंग स्टाइल
- 15 हाउसिंग शुल्क
- 16 भोजन योजना
- 17 परिसर का नक्शा
- 18 लिविंग लर्निंग कम्युनिटीज़ (LLC)
- 20 कमरे से आगे — सहयोग और अवसर
- 21 अक्सर पूछे जाने वाले प्रश्न



ऑन/ऑफ-कैंपस तुलनात्मक चार्ट

नीचे कैंपस बनाम ऑफ-कैंपस रहने के बीच कुछ मुख्य अंतर देखें। फैसला लेने में मदद चाहिए? हमसे संपर्क करें और हम आपके साथ विकल्पों पर खुशी से चर्चा करेंगे!

श्रेणी:	ऑन-कैंपस	ऑफ-कैंपस
आसान खोज	✓	✗
लिव-इन सहायता तक पहुँच	✓	✗
कैंपस के पास	✓	✗
मकान मालिक की पहचान	यूनिवर्सिटी से जुड़े मकान मालिक	निजी मकान मालिक
मासिक किराये का भुगतान	2 किस्में हाउसिंग शुल्क वाला पेज 15	✓
नज़दीकी खान-पान के विकल्प	✓ भोजन योजना वाला पेज 16	अज्ञात
सर्व-समावेशी (बिजली-पानी-गैस, फ़र्नीचर, इंटरनेट वगैरह...)	✓	अज्ञात
अनुबंध की अवधि	8 महीने का शैक्षणिक वर्ष का अनुबंध, ग्रीष्मकालीन आवास के लिए पुनः आवेदन करना होगा (4 महीने)	अज्ञात
निवास की सुविधा प्रोग्रामिंग	✓ कमरे से आगे वाला पेज 20	✗
निवास में ही सीनियर मेंटर का एक्सेस	✓	✗
सुविधाएँ	वर्क ऑर्डर सिस्टम के ज़रिए निवास का रखरखाव और देखभाल करने वाली टीम का एक्सेस	अज्ञात
सुरक्षा/बचाव	कैंपस सुरक्षा, ऑन-कॉल मदद और आपातकालीन संसाधन उपलब्ध	अज्ञात

कमरे की स्टाइल का तुलनात्मक चार्ट

	पारंपरिक - सेमी-प्राइवेट बाथरूम						पारंपरिक - सामान्य निजी बाथरूम						
	4 बेडरूम क्लासिक टाउनहाउस		सुइट				4 बेडरूम टाउनहाउस		2 बेडरूम टाउनहाउस		2 बेडरूम क्लासिक टाउनहाउस		2 बेडरूम प्रीमियम टाउनहाउस
	OPH	SW	RH	EH	EH		NRB	MC	PP	LL	LL	MV	MV
	फ्रस्ट ईयर हाउसिंग				बाद के वर्ष	पहला और बाद के वर्ष	फ्रस्ट ईयर हाउसिंग			बाद के वर्ष के लिए आवास			
बिस्तरों की # कुल संख्या	~400	~25	~180	~10	~210		~400	~140	~100	~130	~12	~90	~60
बेडरूम का प्रकार	सिंगल	सिंगल	सिंगल	सिंगल	डबल/सिंगल		डबल	सिंगल	सिंगल	सिंगल	सिंगल	सिंगल/लॉफ्टेड सिंगल	सिंगल
बैरियर-फ्री कमरे उपलब्ध हैं	✓			✓									
कालीन वाला फर्श	✓	✓										⊘	
पढ़ने का कमरा (कमरे)	✓			✓	✓		✓	✓					
कॉमन रूम	✓			✓	✓		✓	✓				✓	✓
रूममेट की संख्या (एक ही घर में रहना)	1	3	3	2 या 4	4		1	0	3	3	3	1	1
सेमी- प्राइवेट किचन/लिविंग रूम ¹		✓	✓	✓	✓				✓	✓	✓	✓	✓
बेड का प्रकार और आकार	प्लैटफॉर्म बेड 38x80"	प्लैटफॉर्म बेड 38x80"	प्लैटफॉर्म बेड 38x80"	प्लैटफॉर्म बेड 38x80"	लॉफ्टेड बेड 38x80"		प्लैटफॉर्म बेड 38x80"	प्लैटफॉर्म बेड 54x75"	प्लैटफॉर्म बेड 38x80"		प्लैटफॉर्म बेड 38x80"	प्लैटफॉर्म/लॉफ्टेड बेड 38x80"	प्लैटफॉर्म बेड 54x75"
यूनिट में माइक्रोवेव की अनुमति है		✓	✓	✓	✓				✓	✓	✓	✓	✓
LLC समुदाय	व्यवसाय/CCIT/ LifeSci		CompSci		शिक्षा/लीफ				ग्लोबल	प्रीमेड			
X अन्य लोगों के साथ साझा बाथरूम	1	3	1	0-3	2-3		लागू नहीं ²	लागू नहीं ²	3	3	3	1	1
वायरलेस इंटरनेट	✓	✓	✓	✓	✓		✓	✓	✓	✓	✓	✓	✓
लॉट्री सुविधाएँ	✓	✓	✓	✓	✓		✓	✓	✓	✓	✓	✓	✓
धुआँ रहित	✓	✓	✓	✓	✓		✓	✓	✓	✓	✓	✓	✓
ज़रूरी सुविधाएँ शामिल (गर्मी/ पानी/बिजली)	✓	✓	✓	✓	✓		✓	✓	✓	✓	✓	✓	✓
भोजन योजना अनिवार्य	✓	✓	✓	✓	✓		✓	✓	✓	✓	✓	✓	✓

¹ऑस्कर पीटरसन हॉल में सभी विद्यार्थियों के लिए साझा किचन सबसे ऊपरी मंज़िल पर है। नई रेज़िडेंस

बिल्डिंग में हर फ्लोर पर कॉमन किचन हैं।

²न्यू रेज़िडेंस बिल्डिंग में बाथरूम सामूहिक तथा निजी, दोनों प्रकार के उपलब्ध हैं।



हाँ



कुछ

निवास के लिए आवेदन करना

पहली बार स्नातक कार्यक्रम में विश्वविद्यालय के अपने पहले वर्ष में प्रवेश करने वाले सभी नए पूर्णकालिक छात्रों के लिए निवास की गारंटी है, बशर्ते उन्होंने नीचे दिए गए चरणों को पूरा किया हो। हमारी आवेदन प्रक्रिया के बारे में यहाँ और जानें: www.utm.utoronto.ca/housing/applying

आवेदन कैसे करें

निवास के लिए आवेदन करना आसान है! गारंटीयुदा निवास के लिए पात्र होने के लिए इन तीन चरणों को पूरा करें:

1. निवास गारंटी संबंधी आवेदन StarRez पर (residence.utoronto.ca) 31 मार्च तक पूरा करें।
2. 2 जून तक टोरंटो विश्वविद्यालय में प्रवेश का ऑफ़र पाएँ और उसे स्वीकार करें।
3. जब आप अपना UofT ऑफ़र स्वीकार कर लेंगे, तो इस चरण की जानकारी आपको ईमेल कर दी जाएगी। UTM स्नातक शैक्षणिक वर्ष 2026-2027 का आवेदन StarRez (residence.utoronto.ca) पर पूरा करें। आवेदन सबमिट करने के लिए आपको नॉन-रिफ़ंडेबल और नॉन-ट्रांसफ़रेबल फ़ीस के तौर पर \$350 का भुगतान करने के लिए कहा जाएगा जिसकी समय-सीमा 8 जून 2026, EST के अनुसार शाम 5 बजे है।

ऑफ़र स्वीकार करना

अगर आपको निवास का ऑफ़र 15 जून, 2026 को मिलता है, तो इसे इन चरणों के माध्यम से स्वीकार करें:

1. StarRez (residence.utoronto.ca) पर लॉग इन करें और UTM स्नातक शैक्षणिक वर्ष 2026 - 2027 के आवेदन पर और फिर "आवेदन का ऑफ़र" पर जाएं
2. अपना ऑफ़र स्वीकार करें और स्वीकृति डिपॉज़िट \$1,650 का भुगतान 3 जुलाई, 2026 को शाम 5:00 बजे (EST के अनुसार) तक करें।

स्वीकृति डिपॉज़िट की राशि निवास में रहने के कुल खर्च के लिए रखी जाती है और यह नॉन-रिफ़ंडेबल और नॉन-ट्रांसफ़रेबल है। विद्यार्थियों के ACORN में निवास फ़ीस को दो किश्तों में समायोजित किया जाता है, जिसमें पहली किश्त 30 सितंबर, 2026 को देय होती है और दूसरी किश्त 30 नवंबर, 2026 तक देय होती है।

टाइमलाइन

निवास के लिए आवेदन की तारीखें

residence.utoronto.ca

31 मार्च, 2026

निवास गारंटी आवेदन

2 जून, 2026

यूनिवर्सिटी ऑफ़ टोरंटो के लिए अपना ऑफ़र स्वीकार करें*

*कुछ विद्यार्थियों के लिए यह तारीख 1 मई तक भी हो सकती है। कृपया अपने पत्र में सही तारीख देख लें।

8 जून, 2026 @ 5:00 PM EST

UTM स्नातक शैक्षणिक वर्ष 2026-2027 का आवेदन

आवेदन करने के बाद!

15 जून, 2026

प्रथम वर्ष के विद्यार्थियों के आवास कंफ़र्मेशन भेजे जाएँगे

3 जुलाई, 2026 @ 5:00 PM EST

प्रथम वर्ष के विद्यार्थियों को आवास का ऑफ़र स्वीकार करके स्वीकृति डिपॉज़िट जमा कराना होगा

20 -22 जुलाई, 2026

रूम और रूममेट असाइनमेंट ईमेल से माध्यम से भेजे जाएँगे

31 जुलाई - 5 अगस्त, 2026

ACORN पर पोस्ट किया गया हाउसिंग शुल्क (पहली और दूसरी किश्तें)

4 -5 सितंबर, 2026

आवास में आने के दिन

4 सितंबर - 11 सितंबर, 2026

ओरिएंटेशन शुरू होगा



निवास के लिए नई इमारत

कमरे में ठहरने की जगह: सिंगल्स और डबल्स
सिंगल रूम का स्टाइल: पारंपरिक कॉमन बाथरूम
सिंगल रूम का किराया: \$ 17,120
डबल रूम का किराया: \$ 11,136

इमारत में यह सब है:

- कॉमन और स्टडी रूम्स
- शेयर्ड लॉन्डी रूम
- शेयर्ड कम्युनिटी किचन
- म्यूज़िक रूम
- हर फ्लोर पर सामान्य निजी बाथरूम *

एक बेडरूम में:

- गद्दे, डेस्क, डेस्क चेयर और कपड़ों की अलमारी के साथ डबल साइज़ का बेड
- प्लैटफॉर्म बेड का साइज़: 54"x75"

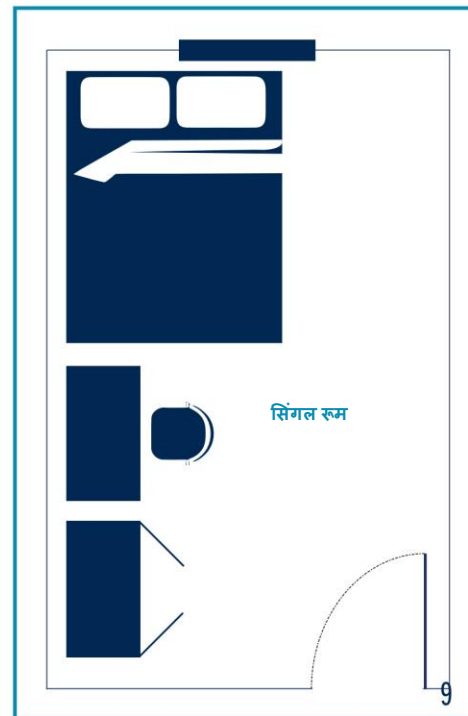
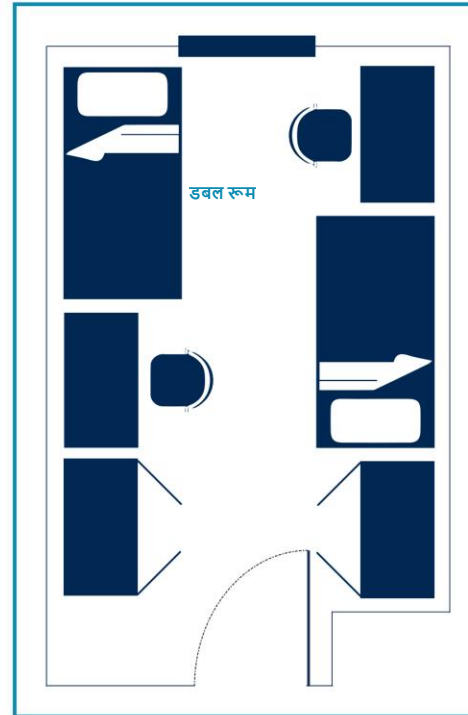
डबल बेडरूम में:

- दो सेट — XL साइज़ का सिंगल बेड (मैट्रेस सहित), पढ़ाई की टेबल, कुर्सी और कपड़ों की अलमारी
- प्लैटफॉर्म बेड का साइज़: 38"x80"

* इस बिल्डिंग में बाथरूम हर फ्लोर पर मौजूद हैं। जब कोई छात्र उनका उपयोग करता है, तो वे पूरी तरह निजी (प्राइवेट) रहते हैं। बाथरूम में लॉक करने वाले दरवाज़े और फर्श से छत तक बनी पूरी दीवारें हैं, जिससे पूरी प्राइवैसी मिलती है।



कृपया ध्यान दें, ऊपर दी गई फोटो बेडरूम की रेंडरिंग हैं। लेआउट, फर्नीचर और स्केलिंग अलग-अलग हो सकते हैं।



ऑस्कर पीटरसन हॉल

कमरे में ठहरने की जगह: सिंगल्स
कमरे का स्टाइल: पारंपरिक अर्ध - निजी बाथरूम
किराया: \$ 16,896

इमारत में यह सब है:

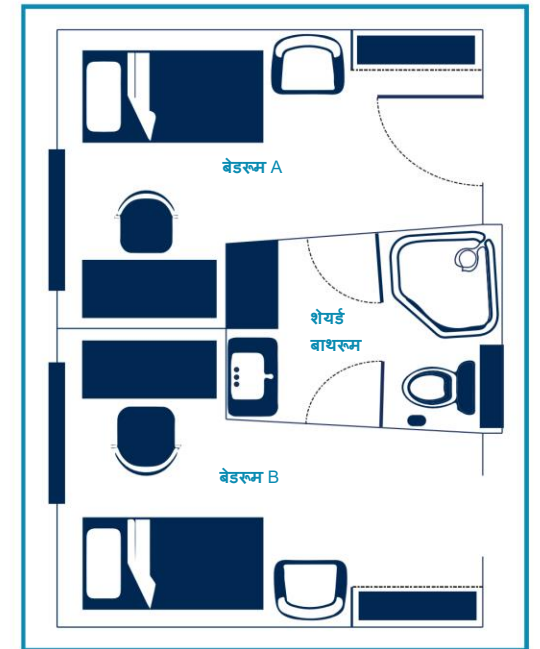
- कोलमैन कॉमन्स कैफ़ेटेरिया
- कॉमन और स्टडी रूम्स
- शेयर्ड लॉन्डी रूम्स
- बैरियर-फ्री कमरे उपलब्ध हैं

यूनिट में यह सब है:

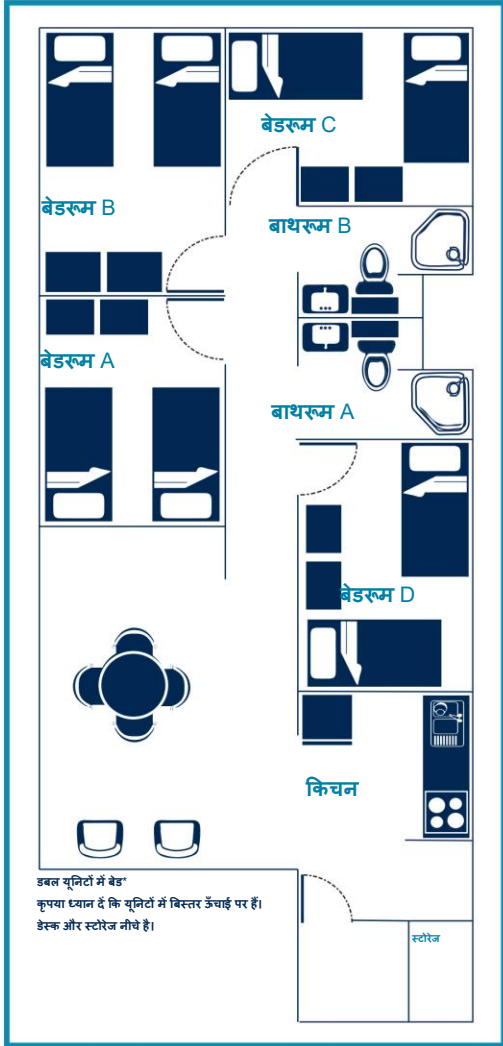
- दो बेडरूम और एक बाथरूम

बेडरूम में यह सब है:

- XL साइज़ का सिंगल बेड (मैट्रेस सहित), पढ़ाई की टेबल, कुर्सी, कपड़े रखने की दराज वाली अलमारी (ड्रेसर) और आराम करने की कुर्सी
- प्लैटफॉर्म बेड का साइज़: 38"x80"



एरिन्डेल हॉल



कमरे में ठहरने की जगह: ऊँचे सिंगल्स¹ और ऊँचे डबल्स
 कमरे का स्टाइल: सुइट का स्टाइल
 लॉफ्ट डबल रूम का किराया: \$ 9,606
 लॉफ्ट सिंगल रूम का किराया: \$ 16,122

इमारत में यह सब है:
 • कॉमन और स्टडी रूम्स
 • शेयर्ड लॉन्ड्री रूम

यूनिट में यह सब है:
 • लाउंज कुर्सियों वाला लिविंग रूम
 • डाइनिंग टेबल और कुर्सियों के साथ डाइनिंग रूम
 • किचन में ओवन स्टोव, फ्रिज और डीप फ्रिज़र
 • चार बेडरूम और दो बाथरूम

बेडरूम में यह सब है:
 • 2 लॉफ्टेड बेड (मैट्रेस सहित), 2 पढ़ाई की टेबल, 2 कुर्सियाँ और 2 कपड़ों की अलमारियाँ
 • लॉफ्टेड बेड का साइज़: 38"x80"
 • कृपया ध्यान दें: लॉफ्टेड डबल रूम में एक बेडरूम में 2 छात्र साथ में रहेंगे। लॉफ्टेड सिंगल रूम में एक बेडरूम में 1 छात्र रहेगा, और कमरे में 2 सेट फर्नीचर होंगे।

स्टूडेंट हाउसिंग एंड रेज़िडेंस लाइफ़ के पास यह अधिकार सुरक्षित है कि जरूरत पड़ने पर लॉफ्टेड सिंगल बेडरूम (जहाँ एक छात्र रहता है) को डबल अडिक्वेंसी रूम में बदला जा सकता है। ऐसा ज्यादा आवेदन आने, प्रांतीय हाउसिंग संकट या अन्य जल्दी कारणों की वजह से किया जा सकता है।

¹ लॉफ्टेड सिंगल का मतलब है ऐसा बेडरूम जिसमें 2 सेट फर्नीचर हों, लेकिन उसमें सिर्फ 1 छात्र रहता हो
² लॉफ्टेड रूम में बेड ऊपर वाले बंक पर होता है और उसके नीचे पढ़ाई की टेबल होती है।

बाईं ओर के लेआउट में तीन अलग-अलग लेआउट कॉन्फिगरेशन में से एक शामिल है। फर्नीचर प्लेसमेंट और स्पेसिंग स्केल करने के लिए नहीं है।

राँय आइवर हॉल

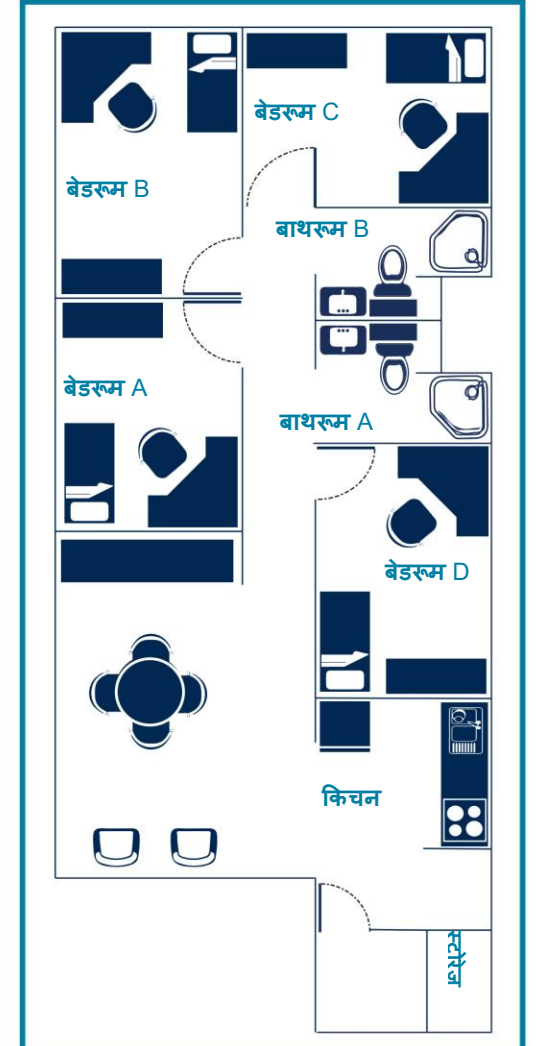


कमरे में ठहरने की जगह: सिंगल्स
 कमरे का स्टाइल: सुइट का स्टाइल
 किराया: \$ 16,122

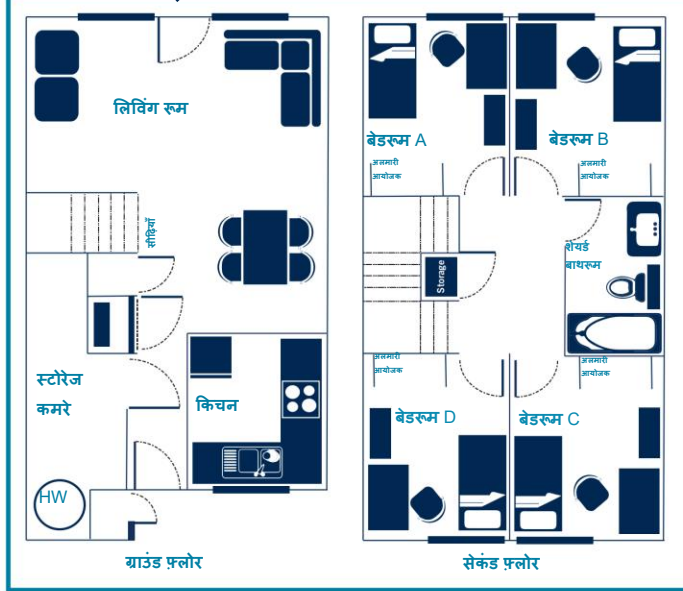
इमारत में यह सब है:
 • शेयर्ड लॉन्ड्री रूम

यूनिट में यह सब है:
 • लाउंज कुर्सियों वाला लिविंग रूम
 • डाइनिंग टेबल और कुर्सियों के साथ डाइनिंग रूम
 किचन में ओवन स्टोव और फ्रिज
 • चार बेडरूम और दो बाथरूम

बेडरूम में यह सब है:
 • मैट्रेस के साथ XL ट्विन बेड, डेस्क, कुर्सी और अलमारी
 • प्लैटफॉर्म बेड का साइज़: 38"x80"



मैकलूहान कोर्ट



कमरे में ठहरने की जगह: सिंगल्स
कमरे का स्टाइल: 4-बेडरूम टाउन हाउस
किराया: \$ 16,593

निवासी क्षेत्र में यह सब है:

- साझा लॉन्ड्री रूम

टाउन हाउस में यह सब है:

- लाउंज सीटिंग और सोफे वाला लिविंग रूम
- डाइनिंग टेबल और कुर्सियों के साथ डाइनिंग रूम
- किचन में ओवन स्टोव और फ्रिज
- चार बेडरूम और एक बाथरूम

बेडरूम में यह सब है:

- मैट्रेस के साथ XL ट्विन बेड, डेस्क, कुर्सी और अलमारी
- प्लैटफॉर्म बेड का साइज़: 38"x80"

श्राइबरवुड

कमरे में ठहरने की जगह: सिंगल्स
कमरे का स्टाइल: 4-बेडरूम क्लासिक टाउन हाउस
किराया: \$ 11,477

निवासी क्षेत्र में यह सब है:

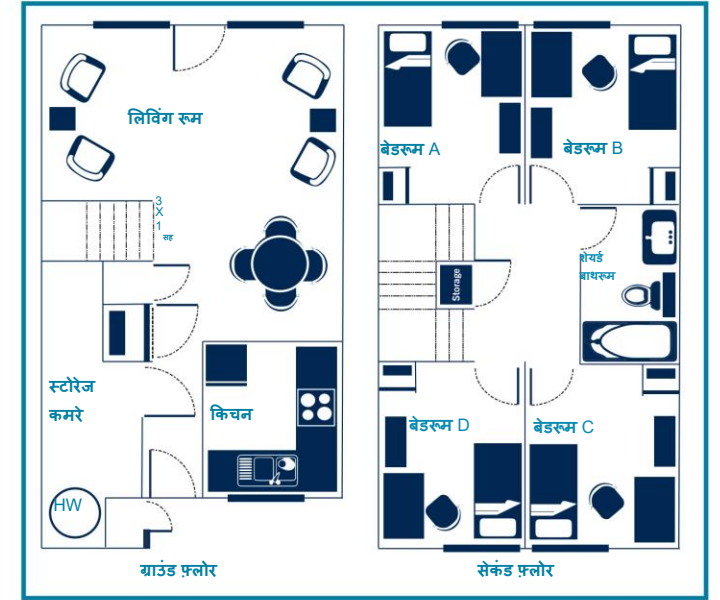
- साझा लॉन्ड्री रूम

टाउन हाउस में यह सब है:

- लाउंज कुर्सियों वाला लिविंग रूम
- डाइनिंग टेबल और कुर्सियों के साथ डाइनिंग रूम
- किचन में ओवन स्टोव और फ्रिज
- चार बेडरूम और एक बाथरूम

बेडरूम में यह सब है:

- मैट्रेस के साथ XL ट्विन बेड, डेस्क, कुर्सी और अलमारी
- प्लैटफॉर्म बेड का साइज़: 38"x80"



हाउसिंग शुल्क

नीचे दी गई रेज़िडेंस फीस पूरे अकादमिक वर्ष के लिए है, जिसमें रेज़िडेंस काउंसिल की फीस भी शामिल है। कुल राशि में मील प्लान शामिल नहीं है (कृपया अगला पेज देखें)। आपकी पहली किस्त 30 सितंबर तक जमा करनी है और दूसरी किस्त 30 नवंबर तक जमा करनी है।

निवास का स्टाइल	पहली किस्त	दूसरी किस्त	कुल*
लॉफ़्टेड डबल - सुइट एरिनडेल हॉल	\$ 5,750.40	\$ 3,833.60	\$ 9,606
लॉफ़्टेड सिंगल - सुइट एरिनडेल हॉल	\$ 9,660.00	\$ 6,440.00	\$ 16,122
सिंगल - 4 बेडरूम टाउनहाउस मैकलूहान कोर्ट	\$ 9,942.60	\$ 6,628.40	\$ 16,593
सिंगल - ट्रेडिशनल कॉमन (साइज़ा) प्राइवेट बाथरूम, नया रेज़िडेंस बिल्डिंग	\$ 10,258.80	\$ 6,839.20	\$ 17,120
डबल - ट्रेडिशनल कॉमन (साइज़ा) प्राइवेट बाथरूम, नया रेज़िडेंस बिल्डिंग	\$ 6,668.40	\$ 4,445.60	\$ 11,136
सिंगल - ट्रेडिशनल सेमी-प्राइवेट बाथरूम, ऑस्कर पीटरसन हॉल	\$ 10,124.40	\$ 6,749.60	\$ 16,896
सिंगल - सुइट रॉय आइवर हॉल	\$ 9,660.00	\$ 6,440.00	\$ 16,122
सिंगल - 4 बेडरूम क्लासिक टाउनहाउस, श्राइबरवुड	\$ 6,873.00	\$ 4,582.00	\$ 11,477

*कुल राशि में रेज़िडेंस काउंसिल का शुल्क (\$ 22) शामिल है।

\$350 की आवेदन फीस और \$1,650 की एडमिशन कन्फर्मेशन डिपॉजिट आपकी कुल रेज़िडेंस फीस में जोड़ दी जाती है। भोजन योजना इस फीस में शामिल नहीं है।



बैंड फंडिंग

हम समझते हैं कि ऐसा हो सकता है कि हमारी आवेदन फीस और स्वीकृति डिपॉजिट की समय सीमा बैंड फंडिंग पाने वाले छात्रों की प्रशासनिक समय सीमा से मेल नहीं खाए। अगर ऐसा है और आपको इन तय तारीखों तक भुगतान करने में दिक्कत हो सकती है, तो कृपया हमारे रेज़िडेंस सर्विसेज़ डेस्क से संपर्क करें (resdesk.utm@utoronto.ca), ताकि हम इन शुल्कों के तत्काल भुगतान को माफ करने में आपकी सहायता कर सकें। अधिक जानकारी के लिए QR कोड स्कैन करें या [वेबसाइट](#) के लिए यहां क्लिक करें।

छात्र भोजन योजनाएँ



आवास में रहने वाले विद्यार्थियों को विद्यार्थी भोजन योजना चुनना अनिवार्य है, चाहे उनके निवास का प्रकार कैसा भी हो। प्रथम वर्ष के छात्र प्लस या पूर्ण भोजन योजना चुन सकते हैं। भोजन योजना का चयन StarRez पर UTM स्नातक आवेदन के माध्यम से पूरा किया जाता है। नीचे एक चार्ट दिया गया है, जिसमें हर उपलब्ध विकल्प का ब्यौरा दिया गया है।

भोजन योजना का नाम	कुल लागत*	लागत का ब्यौरा	चयन के दिशानिर्देश**
प्लस 500	\$ 5,825	बुनियादी \$ 5,225 फ़्लेक्स \$500	यह प्लान "फुल" प्लान से थोड़ा बड़ा है और इसमें अतिरिक्त बेसिक फंड्स मिलते हैं।
फुल 500	\$ 5,100	बुनियादी \$ 4,500 फ़्लेक्स \$500	यह प्लान कैंपस में रहने वाले औसत प्रथम - वर्ष के छात्र को कवर करने के लिए डिज़ाइन किया गया है

*कृपया ध्यान दें कि सभी विद्यार्थी भोजन योजनाओं में \$100 की नॉन-रिफ़ंडेबल कैपिटल इम्पूवमेंट एंड प्रोग्राम एनहान्समेंट (C.I.P.E.) फीस शामिल है। यह शुल्क सुविधा अपग्रेड करने और मील प्लान प्रोग्राम में सुधार करने में मदद करता है।

** ये चयन दिशा-निर्देश आपको अपनी ज़रूरत के हिसाब से सबसे सही मील प्लान चुनने में मदद करने के लिए बनाए गए हैं। कौन-सा विकल्प आपके लिए सही है, यह तय करते समय अपनी खाने की आदतें, भूख और खुद खाना बनाने की पसंद को ध्यान में रखें।

छात्र भोजन योजना क्या है?

स्टूडेंट मील प्लान "डिक्लाइनिंग बैलेंस" सिस्टम पर काम करता है। इसका मतलब है कि हर खरीदारी की रकम आपके बचे हुए बैलेंस में से घटा दी जाती है।

छात्र भोजन योजना कैसे काम करती है?

- स्टूडेंट मील प्लान का इस्तेमाल करना बहुत आसान है — बस अपने TCard (स्टूडेंट कार्ड) को टैप करें और अपने खाने का भुगतान कर दें
- आपका मील प्लान कैंपस के सभी फूड सर्विस स्थानों पर इस्तेमाल किया जा सकता है, साथ ही हमारे ऑफ-कैंपस पार्टनर्स के यहाँ भी
- आप एक दिन में जितनी चाहें उतनी खरीदारी कर सकते हैं, बस आपके अकाउंट में पर्याप्त बैलेंस होना



विशेष आहार प्रतिबंध

अगर आपको कोई एलर्जी या विशेष आहार संबंधी ज़रूरतें हैं, तो कृपया mealplan.utm@utoronto.ca के ज़रिए हमारे ऑफिस से संपर्क करें। हम चाहते हैं कि कैंपस में उपलब्ध खाने के विकल्पों को लेकर आप पूरी तरह निश्चित महसूस करें।

ज़्यादा जानकारी के लिए, कृपया UofT.me/SpecialDietaryRequirements पर जाएँ

हमसे संपर्क करें

अगर आपके कोई सवाल हैं, तो अधिक जानकारी के लिए कृपया हमारी वेबसाइट पर जाएँ। आप हमें mealplan.utm@utoronto.ca पर भी ईमेल कर सकते हैं।



अधिक

जानकारी के लिए स्कैन करें या

यहां क्लिक करें 16



सिर्फ कमरे ही नहीं - आवास में सपोर्ट और अवसर

आवास आपके सिर पर सिर्फ एक छत से कहीं ज्यादा है। जब आप यूनिवर्सिटी की नई शुरुआत कर रहे होते हैं, तब आपके लिए हमारी ओर से कमेटीयाँ, इवेंट्स, प्रोग्राम और तरह-तरह की मदद उपलब्ध रहती है। आपके इस बदलाव को आसान बनाने के लिए हमारी टीम है न!



89%

छात्रों में से एक ने कहा कि निवास में रहने के परिणामस्वरूप विश्वविद्यालय में आना आसान हो गया है।

81%

के छात्र किसी अन्य UTM छात्र को निवास में रहने की सलाह देंगे

89%

निवास में रहने के कारण छात्रों ने कम से कम एक नया दोस्त बनाया

30+

इवेंट आपके लिए, ताकि आप नए दोस्तों से मिलें और समुदाय बना सकें

100+

पेशेवर, पूर्णकालिक और विद्यार्थी स्टाफ सदस्य जो आपकी मदद करेंगे

आवास से जुड़ी मदद में ये भी शामिल हैं:

- पहले साल में किस तरह नेविगेट किया जाए इसकी कार्यशालाओं के साथ अकादमिक बदलाव में मदद
- फर्स्ट ईयर ट्रांज़िशन प्रोग्राम (FYTP)
- रेज़िडेंस में रुचि या पहचान आधारित कमेटीयों की एक्सेस
- सिर्फ निवासी विद्यार्थियों के लिए किए जाने वाले इवेंट
- जहाँ आप रहते हैं वहाँ और पूरे रेज़िडेंस में समुदाय से जुड़ने और उसे बनाने का मौका
- छात्रों के उपयोग के लिए म्यूज़िक और पियानो रूम उपलब्ध
- निवासियों के लिए ओरिएंटेशन के खास इवेंट
- हमारी रेज़िडेंस सर्विस डेस्क से मदद
- यूनिवर्सिटी की राह समझने और आगे बढ़ने में आपकी मदद के लिए व्यक्तिगत मार्गदर्शन उपलब्ध
- छात्र कल्याण कार्यक्रम
- 24/7 आपातकालीन सहायता
- रेज़िडेंस स्टूडेंट स्टाफ (RSS) में शामिल हैं — रेज़िडेंस डॉन, रेज़िडेंस एजुकेशन फैसिलिटेटर, प्रोग्राम फैसिलिटेटर और रेज़िडेंस सर्विसेज़



अक्सर पूछे जाने वाले सवाल (FAQ)

क्या मुझे अपने रूममेट्स चुनने की आज़ादी है?

नहीं, पहले साल के विद्यार्थी अपने रूममेट नहीं चुन सकते हैं, लेकिन वे StarRez एप्लिकेशन में समान लिंग या मिश्रित लिंग आवास ज़रूर चुन सकते हैं।

समान लिंग और मिश्रित लिंग आवास क्या है?

समान लिंग आवास और मिश्रित लिंग आवास में यह निर्धारित होता है कि आपको किन संभावित रूममेट्स के साथ रखा जा सकता है। अगर आपने इनमें से कोई विकल्प चुना, तो आपको उन विद्यार्थियों के साथ रखा जाएगा जिन्होंने वही विकल्प चुना हो। जैसे, अगर आपने समान लिंग - पुरुष (Same Gender - Male) चुना, तो आपको उन विद्यार्थियों के साथ रखा जाएगा जिन्होंने यही चुना हो। कृपया ध्यान दें, हमारी सारी इमारतें और टाउन हाउस के इलाके को-एड हैं। इसका मतलब है कि मिश्रित लिंग का विकल्प चुनने से इसकी संभावना बढ़ती नहीं है कि आप किसी खास शैली में रहेंगे। निवास की सभी शैलियों में समान लिंग और मिश्रित लिंग आवास हैं।

क्या इस बात की गारंटी है कि मुझे अपनी पसंदीदा आवास शैली मिलेगी?

हम पूरी कोशिश करते हैं कि आपकी पसंद का ध्यान रखा जाए, लेकिन इसकी गारंटी नहीं है।

में वेटलिस्ट में हूँ। मुझे निवास का ऑफ़र कब मिलेगा?

यह इस बात पर निर्भर करेगा कि कोई विद्यार्थी निवास के ऑफ़र को कैंसिल करते हैं या नहीं। आपको पूरी गर्मियों और स्कूल वर्ष के दौरान वेटिंग लिस्ट के बारे में साप्ताहिक ईमेल अपडेट मिलते हैं।

मेरी मेडिकल/सुलभता संबंधी ज़रूरतें हैं जिनके लिए मुझे किसी खास तरह के कमरे/बदलाव की ज़रूरत होती है। मुझे क्या करना चाहिए?

हम आपकी ज़रूरतों को पूरा करने के लिए व्यक्तिगत तौर पर आपके साथ काम करेंगे। कृपया 8 जून 2026 की अंतिम तारीख तक UTM अंडरग्राउंड StarRez आवेदन के अंदर अपना पर्सनलाइज़्ड आवास संबंधी अनुरोध सबमिट करें। आवास की प्रक्रिया का कोई लेना-देना बदलाव से जुड़े तनाव को कम करने से नहीं है और आपने आवेदन फॉर्म भरा है इसका मतलब आपको जगह की गारंटी मिलती है ऐसा नहीं है। अगर आपको और मदद की ज़रूरत हो, तो हम आपसे आग्रह करते हैं कि आप सुलभता सेवाओं (Accessibility Services) से संपर्क करें। अगर आपको कोई सवाल पूछने हों, तो कृपया 905-569-4699 पर कॉल करें या access.utm@utoronto.ca पर ईमेल करें।

मुझे आवास में क्या लाना चाहिए?

हम विद्यार्थियों को सलाह देते हैं कि वे सिर्फ़ उन्हीं चीज़ों को साथ लाएँ जिनकी ज़रूरत उन्हें यहाँ पढ़ने वाली हो। आपके नए घर को अच्छा और आरामदायक बनाने के लिए चीज़ें खरीदने के लिए यहाँ कई किराने की दुकानें, शॉपिंग मॉल और जगहें हैं। हमारी तैयारी चेकलिस्ट के बारे में यहाँ और जानें: <https://www.utm.utoronto.ca/housing/preparation-checklist>

मुझे अपना आवेदन/ऑफ़र कैंसिल करना है। क्या मुझे रिफ़ंड मिलेगा?

यह इस बात पर निर्भर करता है कि छात्र किस तारीख को कैंसिल करता है और वह आवेदन/ऑफ़र प्रक्रिया के किस चरण में है।

बिना कमरे की फ़ीस के लिए आर्थिक रूप से जिम्मेदार ठहराए जाने से बचने की अंतिम तारीख 5 अगस्त 2026 है। आवेदन फ़ीस के \$350 और स्वीकृति डिपॉज़िट के \$1,650 नॉन-रिफ़ंडेबल और नॉन-ट्रांसफ़रेबल हैं।

हमारे ऑन्युपेंसी एग्ज़ीमेंट में और जानकारी पाएँ जो यहाँ है : <https://www.utm.utoronto.ca/housing/applying/forms-documents>.

आवास में नए दोस्त बनाने और समुदाय बनाने के लिए मुझे क्या करना होगा?

हमारी रेज़िडेंस टीम लगातार मेहनत कर रही है ताकि छात्र अपने रेज़िडेंस समुदाय में जुड़ाव महसूस करें, सक्रिय रहें और पढ़ाई में पूरा सहयोग पा सकें। इसके लिए कम्प्युनिटी गेट-टुगेदर, बड़े इवेंट्स, ओरिएंटेशन और कई अन्य गतिविधियाँ आयोजित की जाती हैं।

क्या मुझे समय से पहले आवास मिल सकता है?

नहीं, हम समय से पहले आवास नहीं दे सकते। अगर आप अपनी तय तारीख और समय से पहले यहाँ आने वाले हों, तो हमने ठहरने की पारिवारिक जगहों के लिए कम किराये के लिए होटलों से बात कर रखी है।

क्या आवास में समय का ध्यान रखना होता है?

आवास में आने-जाने के लिए समय की पाबंदी नहीं है, लेकिन शांत समय ज़रूर निर्धारित है। शांत समय की शुरुआत रविवार से गुरुवार तक रात 11:00 और शुक्रवार-शनिवार को रात 1:00 बजे से होती है। शांत समय सुबह 8:00 बजे तक रहता है।

मेरे प्रोग्राम की शैक्षणिक बिल्डिंग के सबसे करीब कौन-सा आवास है?

आवास पूरे कैंपस में फैले हुए हैं और आपकी बिल्डिंग से लगभग 10-15 मिनट की पैदल दूरी पर हैं। पहले साल की कक्षाएं आमतौर पर कैंपस की कई अलग-अलग इमारतों में होती हैं, और रेज़िडेंस कैंपस के बीचों-बीच सुविधाजनक जगह पर स्थित है।

में कपड़े कैसे धोऊँ?

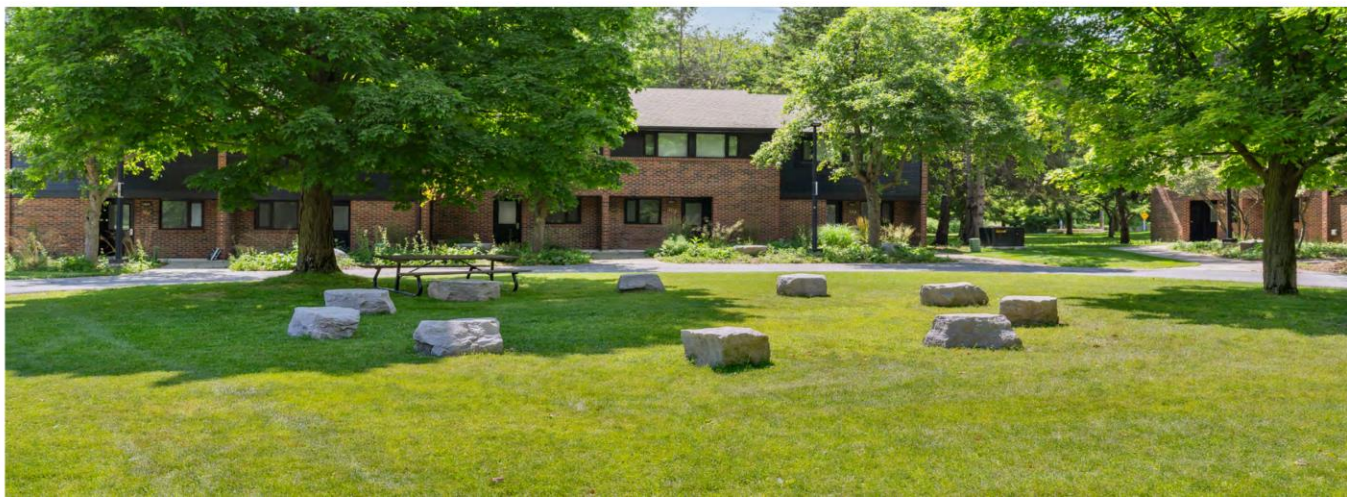
कपड़े धोने की मशीनें हर आवासीय क्षेत्र में हैं। विद्यार्थी सिर्फ़ अपने आवास के लॉन्ड्री रूम में ही जा सकते हैं। वॉशर और ड्रायर कार्ड से चलते हैं। पहले दिन ही विद्यार्थियों को एक लॉन्ड्री कार्ड दिया जाएगा जिसमें साल भर इस्तेमाल करने के लिए लगभग \$90 की राशि होगी। अगर आपके पैसे खत्म हो जाते हैं, तो आप आवास में दी गई रीलोड मशीनों के ज़रिए पैसे कार्ड में डाल सकते हैं।

आवास में सफ़ाई का काम कैसे होता है?

सितंबर में आवास की प्रक्रिया शुरू होने के कुछ ही समय बाद आपसे कहा जाएगा कि अपने रूममेट्स के साथ घर की मीटिंग करें जिसमें रहने की आदतें और सफ़ाई के शेड्यूल पर चर्चा होगी। विद्यार्थियों को अपनी जगहों का ध्यान खुद रखना होता है और सफ़ाई के लिए अपने रूममेट्स के साथ मिलकर काम करना होता है। महीने में एक बार डॉन घर की जाँच करते हैं (सितंबर, दिसंबर और अप्रैल को छोड़कर)। हम विद्यार्थियों को सफ़ाई की सुविधा नहीं देते हैं।

न्यू रेज़िडेंस बिल्डिंग में बाथरूम कहाँ स्थित हैं?

प्रत्येक मंजिल पर, बाथरूम के लिए 3 स्थान हैं। प्रत्येक क्लस्टर में तीन से चार एकल निजी उपयोग वाले बाथरूम होंगे। हर बंद (एनक्लोज़्ड) बाथरूम में छात्रों के उपयोग के लिए शॉवर, वॉशबेसिन और टॉयलेट की सुविधा होगी। बाथरूम सिंगल-यूज़ हैं, यानी आप उन्हें किसी दूसरे छात्र के साथ साझा नहीं करेंगे और आपको पूरी प्राइवैसी मिलेगी। लेआउट और इमेज देखने के लिए हमारा रेसिडेंस एरिया पेज देखें: <https://www.utm.utoronto.ca/housing/new-residence-building>



हमसे संपर्क करें

ईमेल : resdesk.utm@utoronto.ca

फ़ोन : 905-828-5286

लाइव चैट : www.utm.utoronto.ca/housing/

डाक का पता:

UTM स्टूडेंट हाउसिंग एंड रेज़िडेंस लाइफ़

ऑस्कर पीटरसन हॉल, सुइट 120

3359 मिसिसाँगा रोड

मिसिसाँगा, ऑंटारियो L5L 1C6



[फ़र्स्ट ईयर हाउसिंग के बारे में और जानें](#)



[StarRez आवेदन](#)

